

El uso de la tarjeta postal: actividades económicas y sociales en Tijuana de 1900 a 1935

**COLECCIÓN ANDRÉ WILLIAMS, TARJETAS POSTALES DESDE LA FRONTERA DE TIJUANA**

Elaboró: Pablo F. Guadiana Lozano  
Maestría en Historia IIH-UABC

C André Williams / Mc Pablo Guadiana L.

## Colecciones

- John & James Adams (CJJA) SDSU
- Andreas Brown (CAB) GRI
- André Williams (CAW)
- André Williams en *Archivo Histórico de Tijuana* (CAWAHT)
- André Williams en el *Centro Cultural Tijuana* (CAWCECUT)

C André Williams / Mc Pablo Guadiana L.

## André Williams



C André Williams / Mc Pablo Guadiana L.

## Turismo

Entre toros, cerveza y fortuna

C André Williams / Mc Pablo Guadiana L.

## Hecho en Japón s/f



## Calle "A", Olvera o Revolución ca. 1901-1905

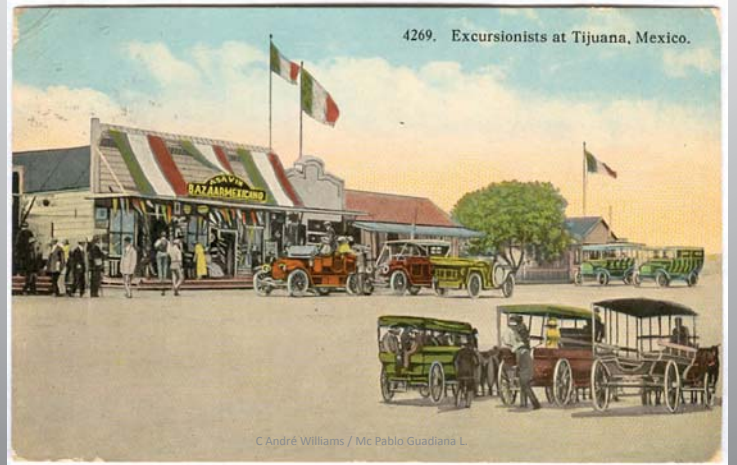


C André Williams / Mc Pablo Guadiana L.

Calle "A", Olvera o Revolución  
ca. 1906-1910



Calle "A", Olvera o Revolución  
ca. 1906-1910



Calle "A", Olvera o Revolución  
ca. 1911-1915



Calle "A", Olvera o Revolución  
ca. 1916-1920



Calle "A", Olvera o Revolución  
ca. 1916-1920



Calle "A", Olvera o Revolución  
ca. 1921-1925



Calle "A", Olvera o Revolución  
ca. 1921-1925



Calle "A", Olvera o Revolución  
ca. 1921-1925



Calle "A", Olvera o Revolución  
ca. 1921-1925



Calle "A", Olvera o Revolución  
ca. 1931-1935



Centro Agua Caliente  
ca. 1927-1930



Centro Agua Caliente  
ca. 1927-1930



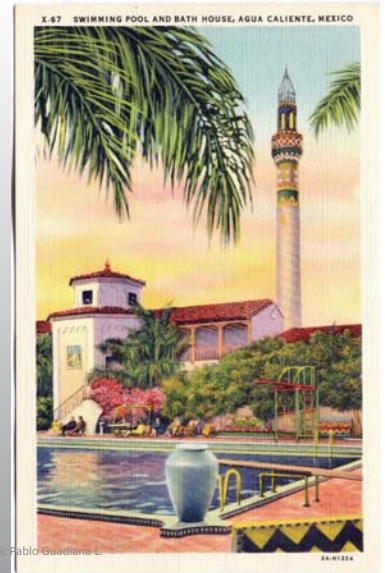
# Centro Agua Caliente

ca. 1927-1930



# Centro Agua Caliente

ca. 1927-1930



# Centro Agua Caliente

ca. 1927-1930



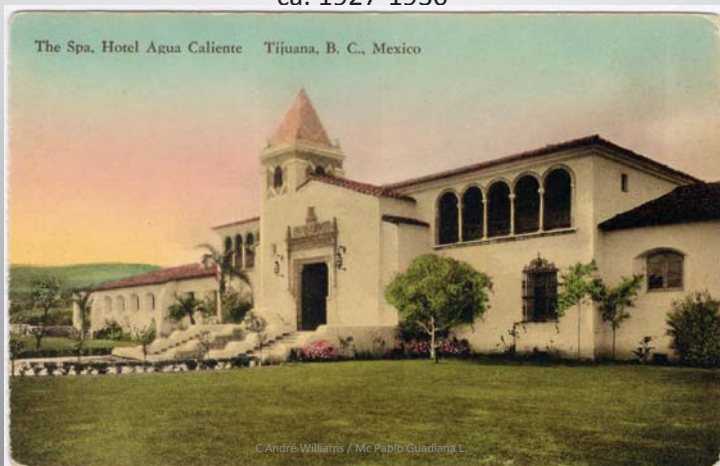
# Centro Agua Caliente

ca. 1927-1930



# Centro Agua Caliente

ca. 1927-1930



# Centro Agua Caliente

ca. 1927-1930



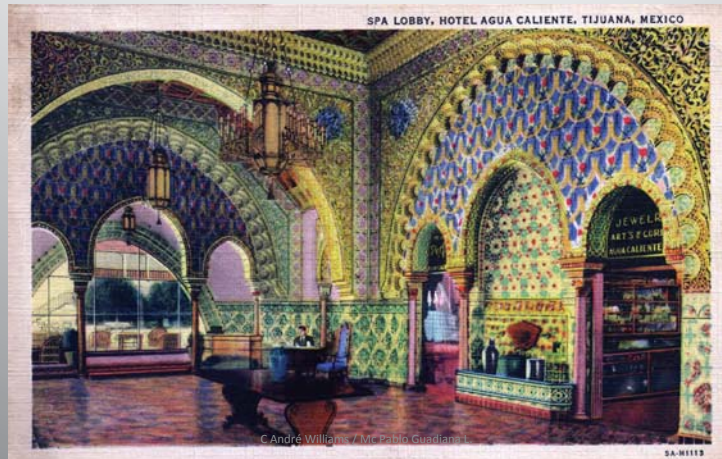
## Centro Agua Caliente ca. 1927-1930



## Centro Agua Caliente ca. 1927-1930



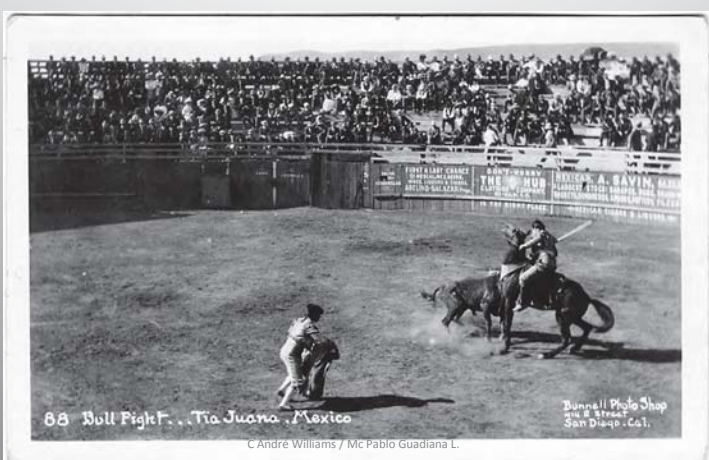
## Centro Agua Caliente ca. 1927-1930



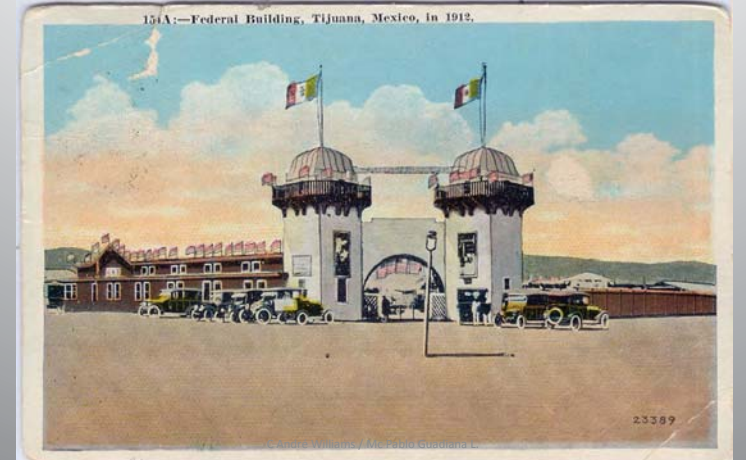
## Centros de Entretenimiento, Juego y Apuesta ca. 1901-1905



## Centros de Entretenimiento, Juego y Apuesta ca. 1906-1910



## Centros de Entretenimiento, Juego y Apuesta ca. 1916-1920



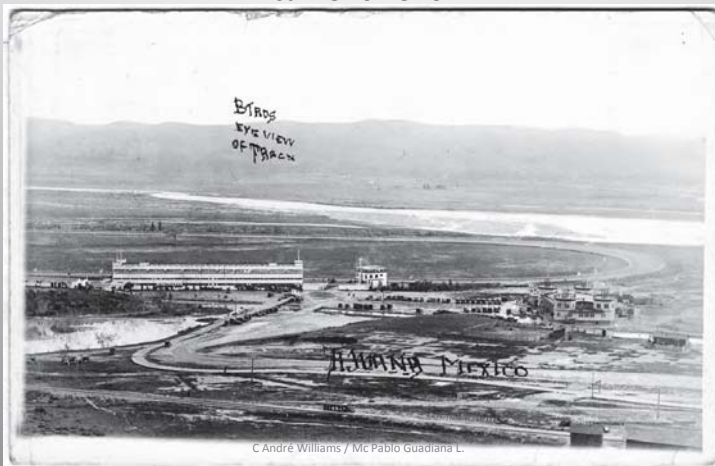
Centros de Entretenimiento, Juego y Apuesta  
ca. 1916-1920



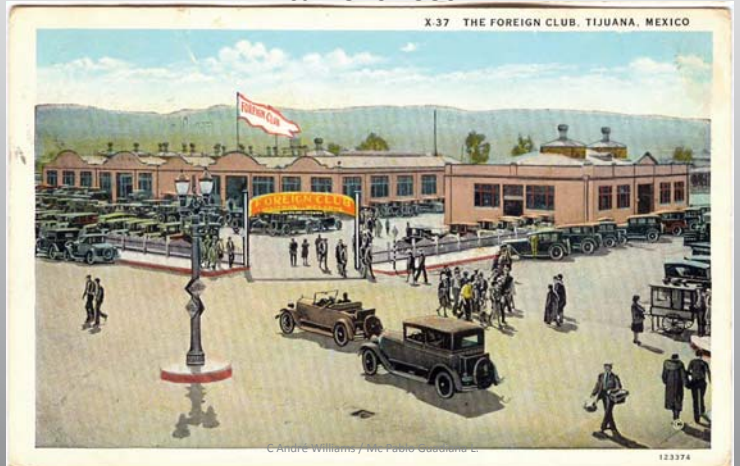
Centros de Entretenimiento, Juego y Apuesta  
ca. 1916-1920



Centros de Entretenimiento, Juego y Apuesta  
ca. 1916-1920



Centros de Entretenimiento, Juego y Apuesta  
ca. 1926-1930



Retrato  
ca. 1901-1905



Retrato  
ca. 1901-1905



Retrato  
ca. 1901-1905



C André Williams / Mc Pablo Guadiana L.

Retrato  
ca. 1911-1915



C André Williams / Mc Pablo Guadiana L.

Retrato  
ca. 1911-1915



C André Williams / Mc Pablo Guadiana L.

Retrato  
ca. 1916-1920



C André Williams / Mc Pablo Guadiana L.

Retrato  
ca. 1921-1925



C André Williams / Mc Pablo Guadiana L.

Retrato  
ca. 1921-1925



C André Williams / Mc Pablo Guadiana L.

# Retrato

ca. 1926-1930



C André Williams / Mc Pablo Guadiana L.

# Retrato

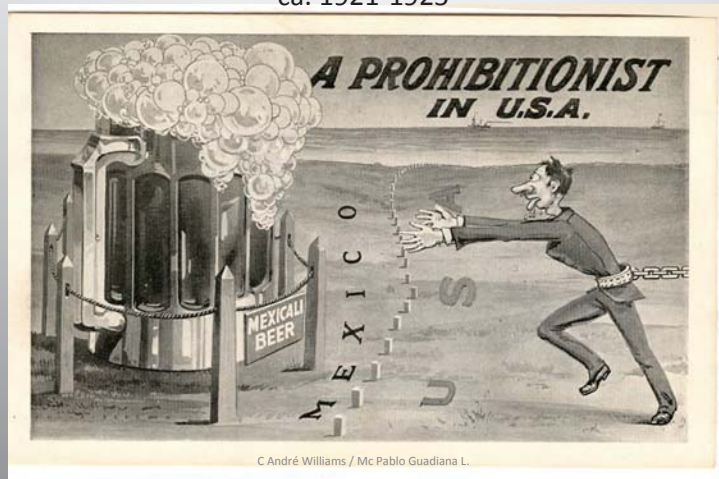
ca. 1931-1935



C André Williams / Mc Pablo Guadiana L.

# Publicidad

ca. 1921-1925



C André Williams / Mc Pablo Guadiana L.

# Publicidad

ca. 1921-1925



C André Williams / Mc Pablo Guadiana L.

# Publicidad

ca. 1921-1925



C André Williams / Mc Pablo Guadiana L.

# Publicidad

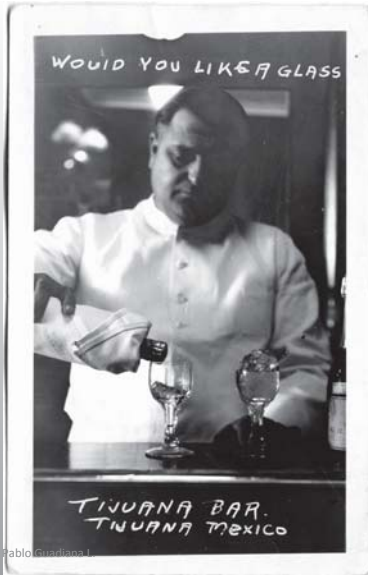
ca. 1921-1925



C André Williams / Mc Pablo Guadiana L.



Publicidad  
ca. 1921-1925



Publicidad  
ca. 1921-1925



Publicidad  
ca. 1921-1925



Publicidad  
ca. 1921-1925



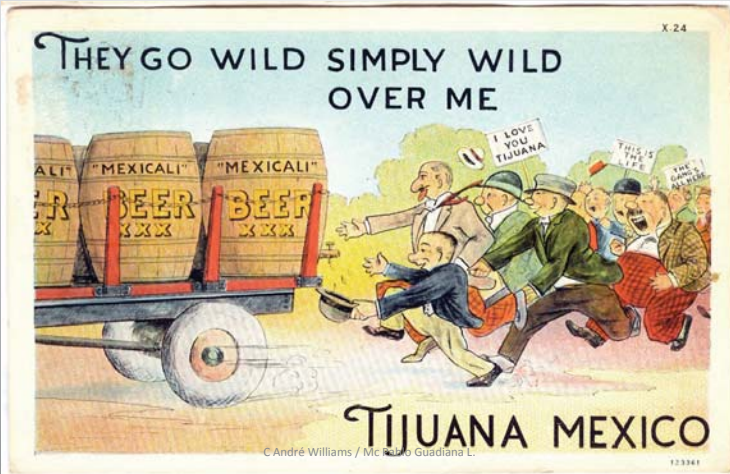
Publicidad  
ca. 1921-1925



Publicidad  
ca. 1921-1925



Publicidad  
ca. 1931-1935



Exterior e Interior de Tienda de Curiosidades  
ca. 1906-1910



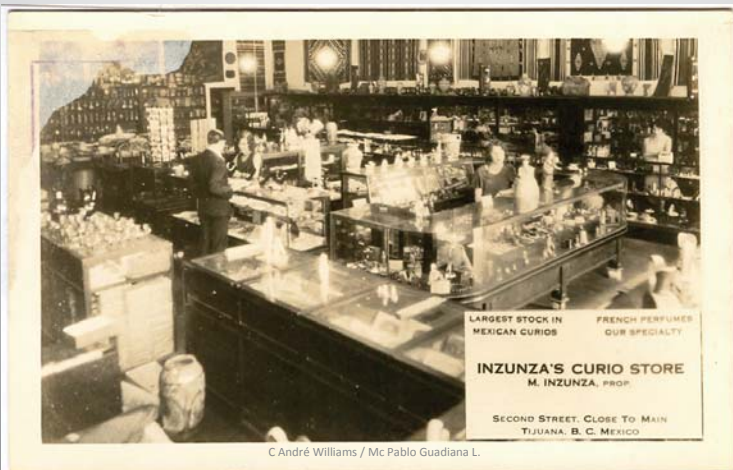
Exterior e Interior de Tienda de Curiosidades  
ca. 1911-1915



Exterior e Interior de Tienda de Curiosidades  
ca. 1926-1930



Exterior e Interior de Tienda de Curiosidades  
ca. 1926-1930



Exterior e Interior de Tienda de Curiosidades  
ca. 1926-1930



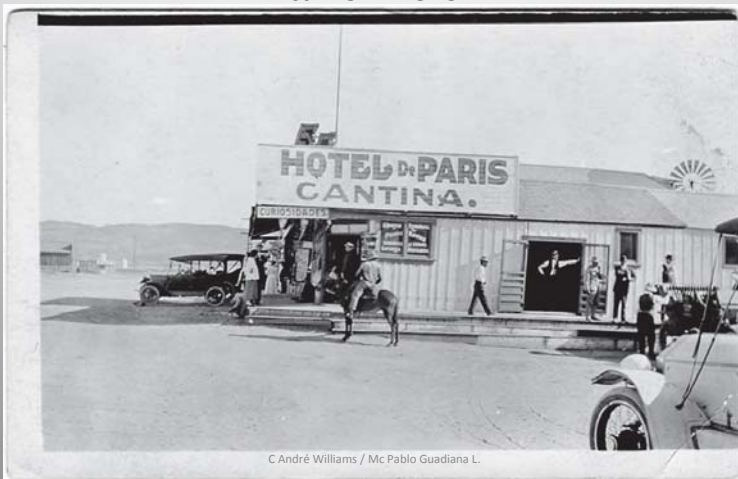
Exterior e Interior de Tienda de Curiosidades  
ca. 1926-1930



Interior y Exterior de Cantina  
ca. 1911-1915



Interior y Exterior de Cantina  
ca. 1911-1915



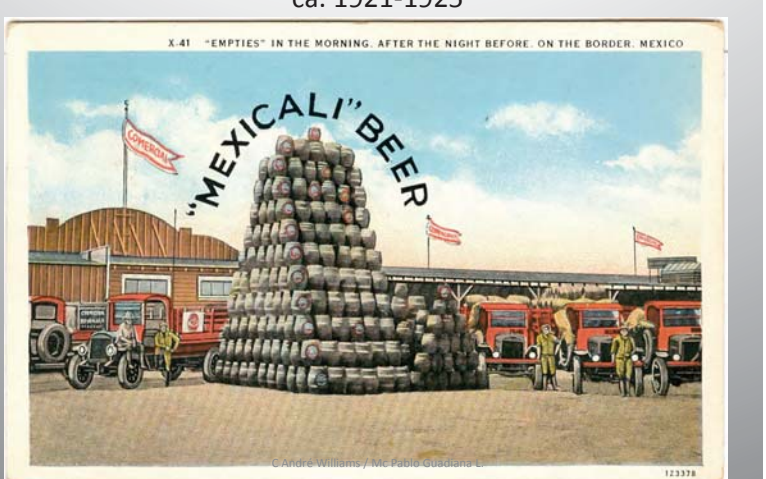
Interior y Exterior de Cantina  
ca. 1921-1925



Interior y Exterior de Cantina  
ca. 1921-1925



Interior y Exterior de Cantina  
ca. 1921-1925



# Interior y Exterior de Cantina

ca. 1921-1925



# Interior y Exterior de Cantina

ca. 1921-1925



# Interior y Exterior de Cantina

ca. 1921-1925



# Interior y Exterior de Cantina

ca. 1926-1930



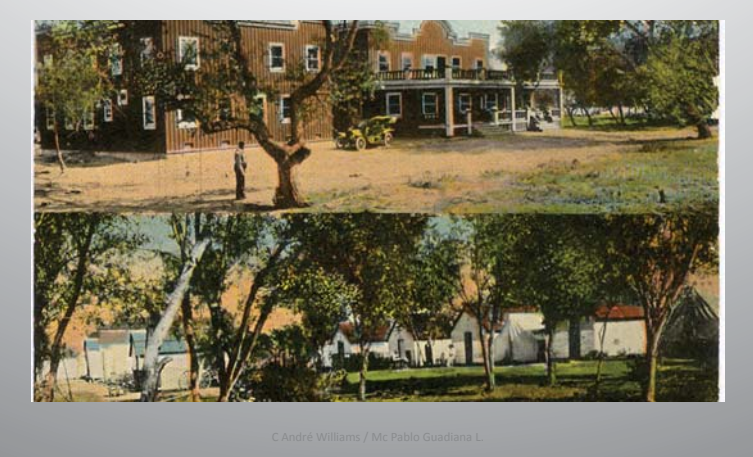
# Interior y Exterior de Cantina

ca. 1931-1935



# Servicios turísticos

ca. 1906-1910



## Servicios turísticos

ca. 1911-1915



## Servicios turísticos

ca. 1921-1925



## Servicios turísticos

ca. 1921-1925



## Servicios turísticos

ca. 1931-1935



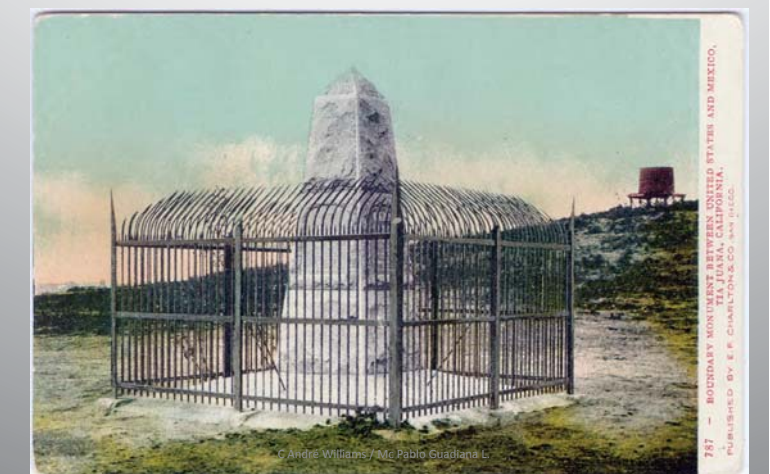
# Frontera

De la invasión magonista a la ciudad del progreso.

C André Williams / Mc Pablo Guadiana L.

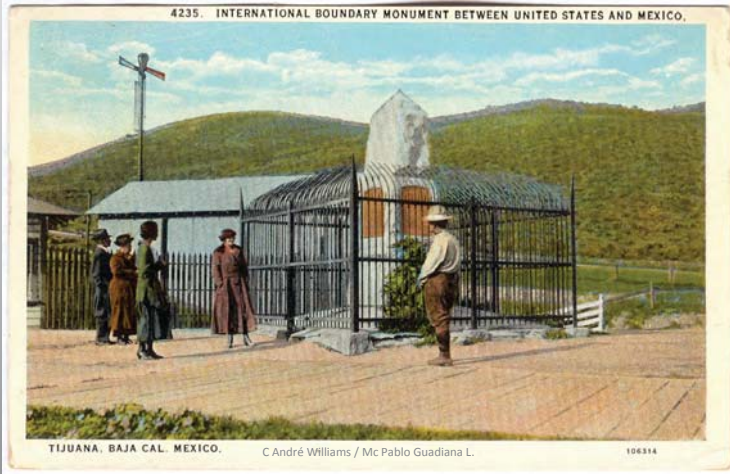
## Mojonera

ca. 1911-1915



# Mojonera

ca. 1911-1915



# Línea Fronteriza

ca. 1921-1925



# Línea Fronteriza

ca. 1921-1925



# Infraestructura

ca. 1901-1905



# Infraestructura

ca. 1911-1915



# Infraestructura

ca. 1930-1935



## Río Tijuana/Puente México

ca 1911-1915



## Río Tijuana

ca. 1916-1920



## Invasión magonistas

ca. 1911-1915

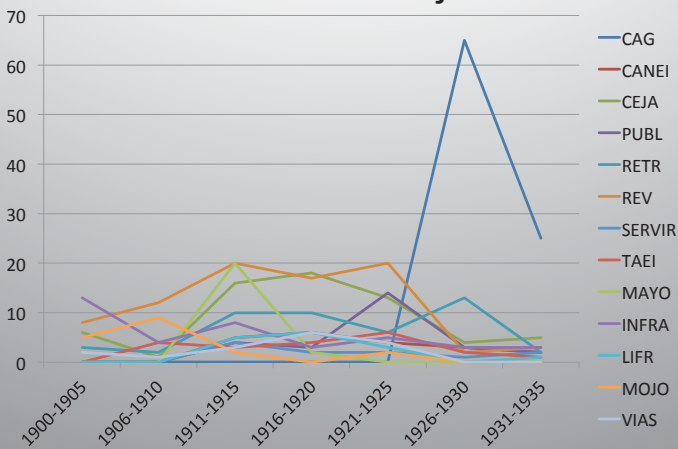


## Invasión magonistas

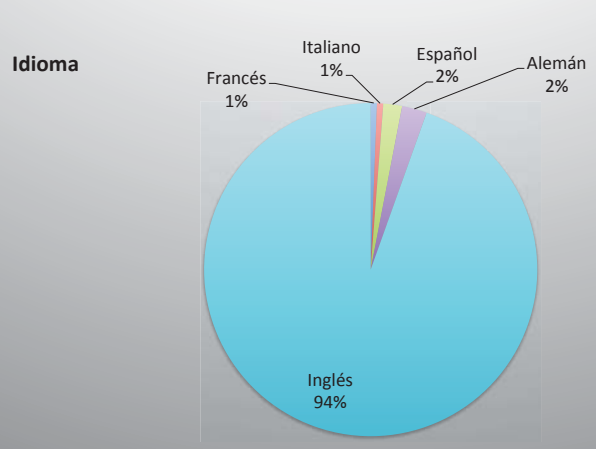
ca. 1911-1915



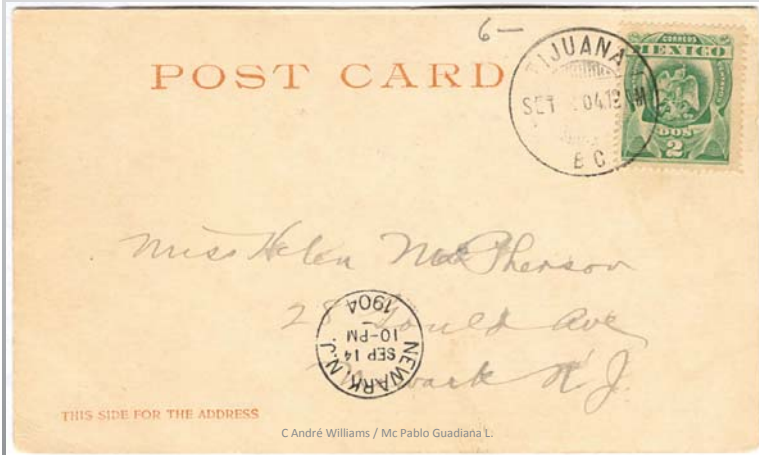
## Periodos de Uso Tarjeta Postal



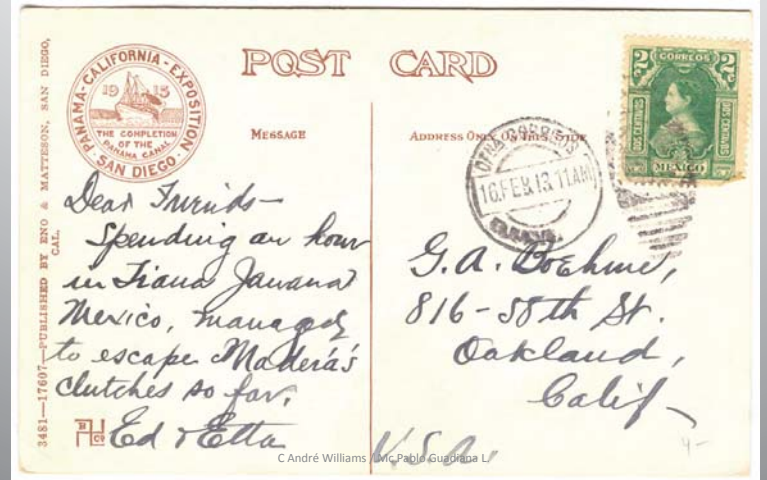
## TEXTO: Idiomas



### CAW ca. 1901-1905



### CAW ca. 1911-1915



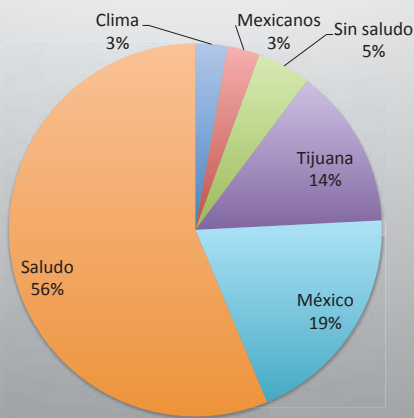
### CAW ca. 1906-1910



### CAW ca. 1931-1935



### TEXTO: Tipo de mensaje

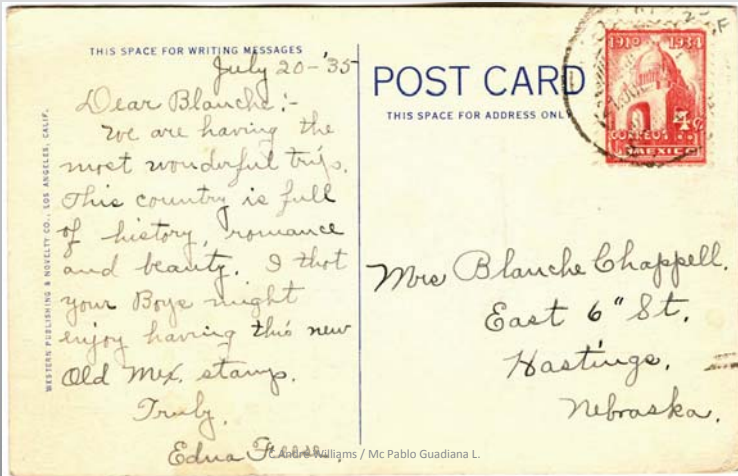


### CAW ca. 1911-1915

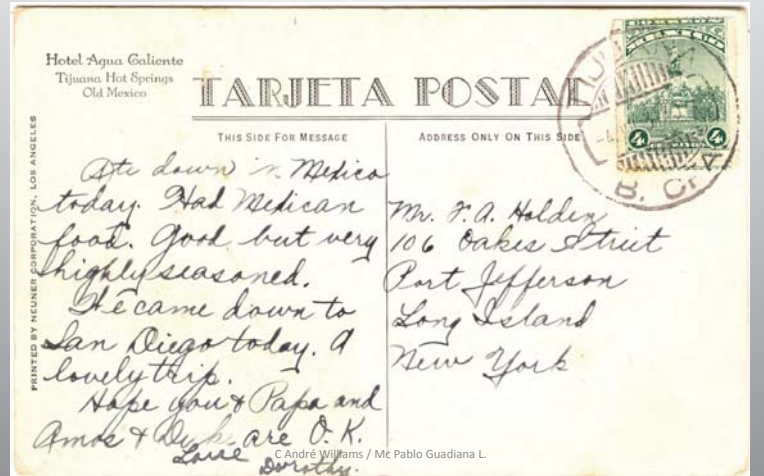




### CAW ca. 1931-1935



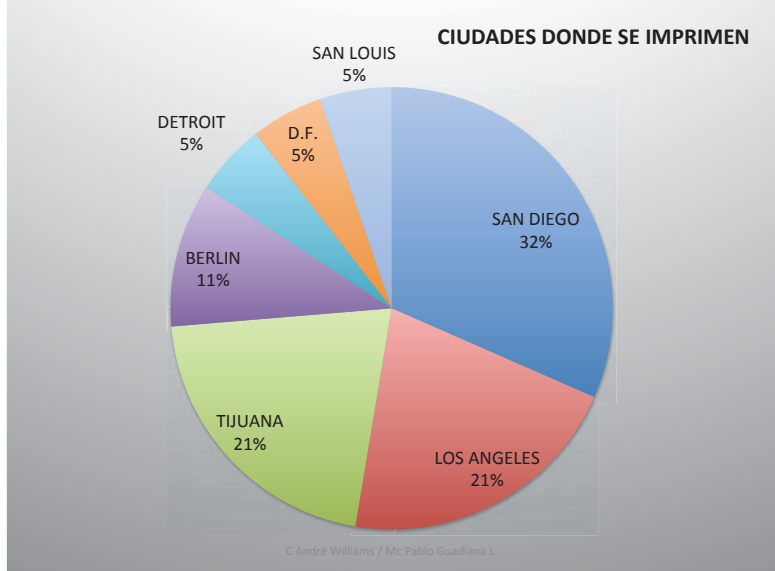
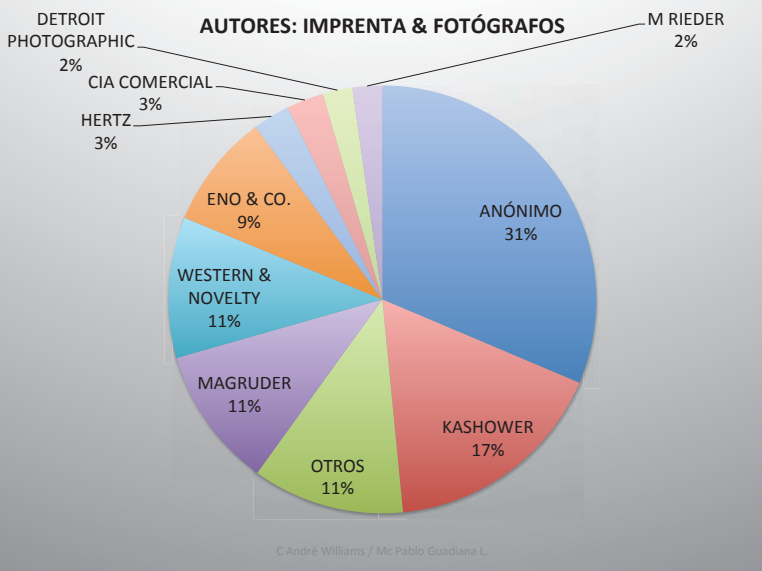
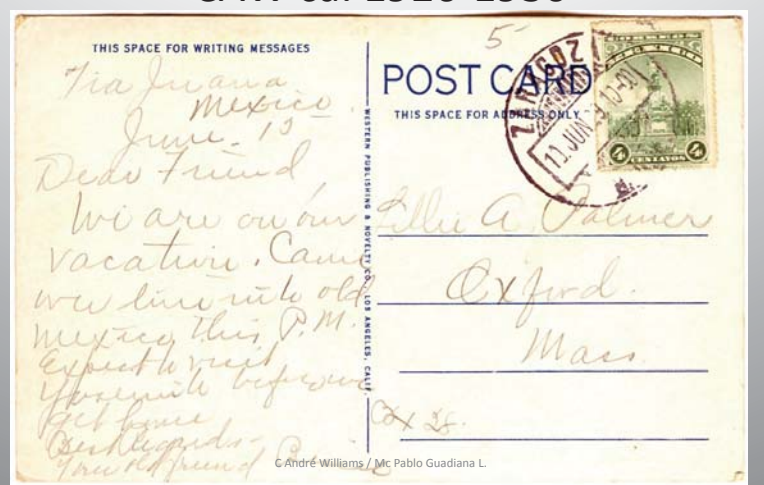
### CAW ca. 1931-1935



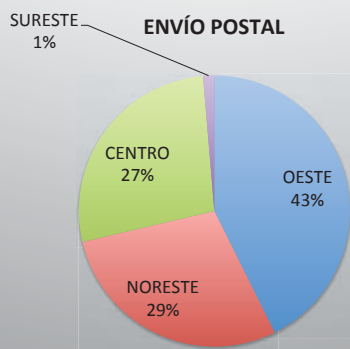
### CAW ca. 1921-1925



### CAW ca. 1926-1930

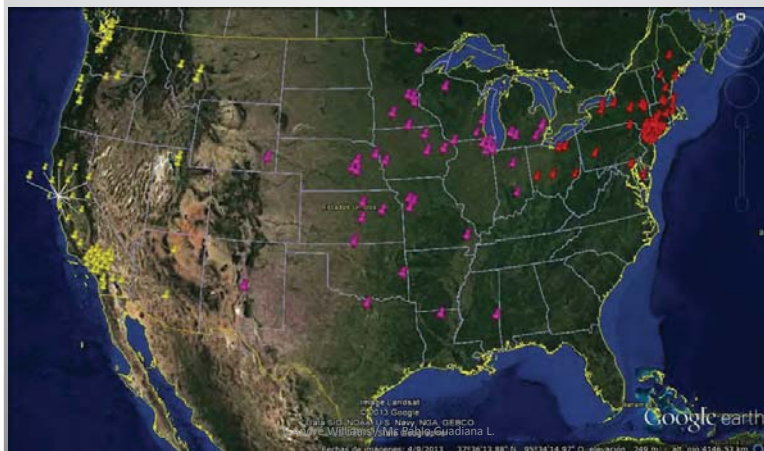


## SERVICIO POSTAL U.S.A.



C André Williams / Mc Pablo Guadiana L.

## Destinos USA: **Oeste**, **Centro**, **Este** 1901-1935



## Colección André Williams en:

Archivo del Instituto de Investigaciones  
Históricas UABC.

Archivo Histórico de Tijuana, Ayunto.  
Tijuana.

C André Williams / Mc Pablo Guadiana L.

## Mc Pablo F. Guadiana L.

[guadiana@uabc.edu.mx](mailto:guadiana@uabc.edu.mx)

[pabloguadiana@hotmail.com](mailto:pabloguadiana@hotmail.com)

<http://www.pabloguadiana.com>

C André Williams / Mc Pablo Guadiana L.